

Urbanistická optika pro každý prostor

Sortiment našich produktů řady „Betnoptik“ nabízí možnost vtisknout vašemu domovu jedinečnou podobu. Trendový vzhled loftu nebo strohý industriální design – stěny v podobě betonu dotvářejí městskou atmosféru. Ať uvnitř nebo venku, v obývacím pokoji, ložnici nebo koupelně: BO Betnoptik lze použít všude.

- propůjčuje všem prostorám moderní a osobitý industriální vzhled
- maximální svoboda individuálního designu
- přináší úžasné výsledky takřka na každém podkladu

Beton teď letí

Strukturou Botament BO Betnoptik získají všechny stěny, počínaje obývacím pokojem, přes ložnici až po koupelnu, až neuvěřitelně skutečný industriální vzhled.



voděodolný povrch



možné nanášení přímo na staré obklady



opticky celistvé, bez spár a švů



stávající obklady lze překrýt novou vrstvou



hygienické a lehce čistitelné
(pouze s pečutím nátěrem PU)

Botament® BO jemná dekorativní stěrka imitující betony

Jednoduše pomocí BO Betnoptik lze dát stěnám novou originální tvář. Botament BO je prášková stěrková hmota, nabízená ve čtyřech barevných odstínech. Nanášení dvou barevných odstínů (čerstvý do čerstvého) vede k získání věrného hloubkového efektu.

Vlastnosti

- dobře formovatelná a brousitelná
- stálobarevné, pigmenty odolné světlu
- pro použití ve vnitřním i vnějším prostředí
- vysoká odolnost mrazu, UV záření a stárnutí
- vysoká stabilita



Oblasti použití

- plošné stěrkování imitující optiku betonu
- ztvárnění povrchu stěn do industriální podoby

Barvy

bílošedá | betonově šedá | středně šedá | antracit

Spotřeba

~ 1,45 kg/m²/mm





Natáhnout – zapečetit – hotovo!

BO Betonoptik je ideální pro vytvoření trendového vzhledu stěn ve vnitřním i vnějším prostředí. Použitelné na: beton, zdivo, omítky, konstrukční desky, keramické obklady.



Míchání

BO Betonoptik prášek rozmíchat do čisté studené vody. Pro míchání doporučujeme použití pomaluběžné vrtačky a vhodné metly.



Téměř na všechny podklady!

Nanášení

Produkt nanášet rovnoměrně na podklad pomocí vhodného hladítka.



Strukturování

Následně provést libovolnou strukturu dle představy.

Pozor: Druhý barevný odstín nutno nanášet do čerstvé předchozí vrstvy, čímž je možné docílit správného efektu. Druhý barevný odstín namíchat a rovnoměrně nanést hladítkem stejně jako první.



Stažení/hlazení

Čerstvě nanesenou vrstvu stáhnout do hladka, tak aby byla místa viditelná první aplikovaná vrstva. Míra přitlačení přímo ovlivňuje intenzitu prosvítání prvního barevného odstínu. Zhotovenou plochu ponechat proschnout přes noc.



Pečetění (mokrě prostory)

Při použití Botament Betonoptik v mokřem prostředí je vhodné ošetřit plochu dvěma nátery pečecí hmoty BOTAMENT® PU. Aplikaci nátěru PU provádět válečkem s krátkým vlasem až po proschnutí vrstvy BO Betonoptik.

Tip!

Pro dosažení optimálních výsledků doporučujeme vždy provést zkoušku zpracování ve specifických podmínkách přímo na dané stavbě.

Botament® PU Pečetící nátěr 2 sl. – matný

Jakostní, pečecí nátěr neobsahující rozpouštědla na stěny s vrstvou BOTAMENT® Dekosystem ve vnitřním i vnějším prostředí.

Vlastnosti

- skvělá zpracovatelnost
- snadné čištění
- vysoká pevnost povrchu
- pro suché i mokré prostředí
- vysoká odolnost UV záření
- propouští vodní páry



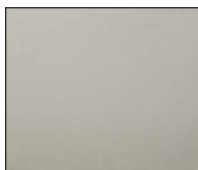
Barva

matná transparentní

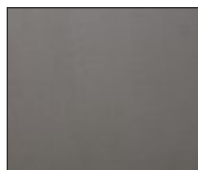
Spotřeba

~ 0,10 – 0,15 kg/m²

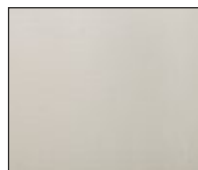
Nabízíme čtyři barevné odstíny Botament BO:



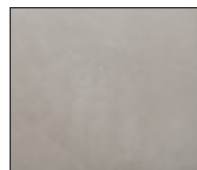
betonově šedá



antracit



bílošedá



středně šedá



středně šedá
-betonově šedá



betonově šedá
-bílošedá



antracit
-středně šedá

Pro docílení typického hloubkového efektu je potřeba kombinovat dva odstíny.

BOTAMENT® Systembaustoffe,
Skandinávská 990, 267 53 Zebrák
Tel.: 311 545 150 • Fax: 311 537 118
info@botament.cz • www.botament.cz

BOTAMENT®
SYSTEMBAUSTOFFE

Stavební hmoty profesionálů

Údaje v tomto prospektu vycházejí z našeho nejlepšího vědomí a zkušeností, jsou však nezávazné. Je nutné zohlednit podmínky v daném stavebním objektu, účel použití a specifické místní zatížení. Za těchto předpokladů ručíme za správnost údajů v rámci našich obchodních podmínek. Doporučení našich spolupracovníků, která se odchyľují od údajů našeho prospektu, jsou pro nás závazná, jestliže byla písemně potvrzena. Pro dosažení optimálních výsledků doporučujeme vždy provést zkoušku zpracování ve specifických podmínkách přímo na dané stavbě. V každém případě je nutné dodržovat všeobecně známá pravidla technologických postupů a nejnovější poznatky.